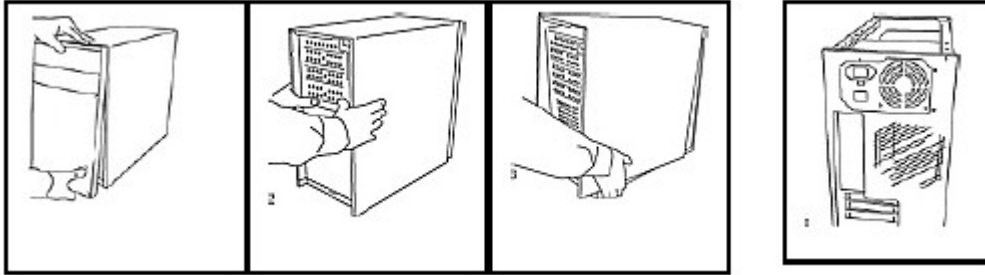


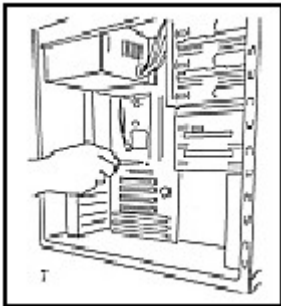
## Všeobecná príručka k manipulácii s počítačovou skriňou

1) **Otvorenie PC skrine** – od počítača a odstráňte predný kryt.

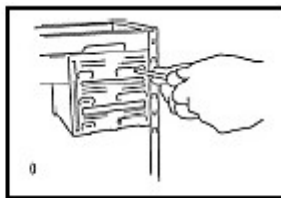
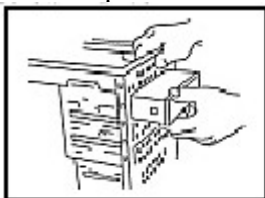


2) **Inštalácia PC zdroja** – do počítačovej skrine treba umiestniť zdroj napätia ktorý zaistíte 4 skrutkami.

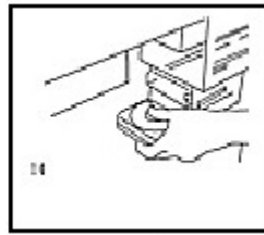
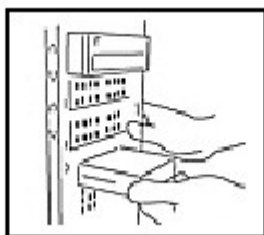
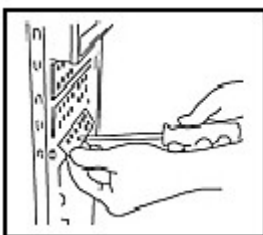
3) **Montáž matičnej dosky** – inštalujte I/O box vždy z vnútra. Zaistite MB skrutkami na stĺpkoch a vložte prídavné karty do zberníc.



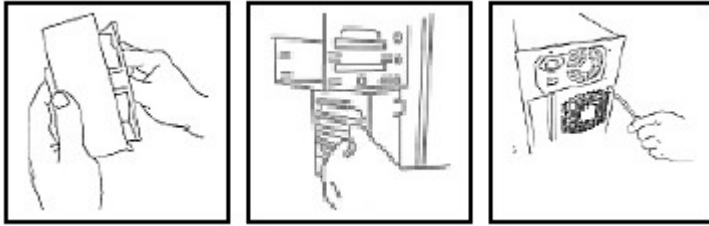
4) **Inštalácia optického zariadenia** - určite voľný priestor na umiestnenie zariadenia a odstráňte kovový kryt. Kryt má rozmery približne 15cm x 4.5cm (šírka x výška). Zariadenie vsuňte spredu do skrine a zaistite skrutkami.



5) **Inštalácia FDD a pevného disku** - určite voľný priestor na umiestnenie zariadenia a odstráňte kovový kryt. FDD zariadenie vsuňte spredu do skrine a zaistite skrutkami. HDD zariadenie vsuňte z vnútra do skrine a zaistite skrutkami.

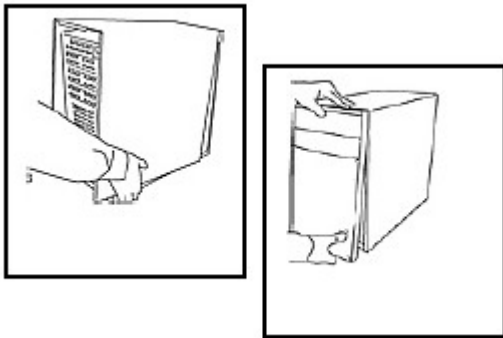


6) **Inštalácia ventilátora** - určite správny priestor na umiestnenie 8 alebo 12cm ventilátora na prednej aj zadnej stene skrine a zaistite skrutkami.



### 7) **Zakrytovanie PC skrine**

Zasuňte kovové kryty na kostru skrine a zaistite tromi skrutkami. Pripevnite predný kryt.



**Manipulácia s PC komponentmi patrí do rúk osobám znalým a poučeným! Ak ste si nie úplne istý funkciou PC komponentov a možným rizikom, prenechajte túto prácu odborníkom.**

Nikdy nemanipulujte so súčiastkami v PC pri zapnutom prívode napätia – vždy odpojte napájací kábel od zdroja napätia.

Zabezpečte PC komponenty pred stykom s vlhkým prostredím. Predídete tak možným problémom s koróziou, skratmi a zničením súčiastok.

PC komponenty obsahujú elektronické súčiastky, ktoré sú extrémne citlivé na poškodenie statickou elektrinou. Aby ste predišli ich poškodeniu dodržujte zásady :

- Vždy vypnite PC ak budete s PC komponentmi pracovať v jeho vnútri.
- Pripojte si ruku, ktorou manipulujete v PC uzemňovacou svorkou, alebo vybite elektrostatický náboj dotykom s kovovým predmetom – napr. dotykom o kovový kryt zdroja napätia.
- Z matičnej dosky odpojte konektor prívodu napätia zo zdroja napätia.
- PC komponent ukladajte vždy na antistatickú podložku. Ak ju nemáte k dispozícii, núdzovo použite antistatický originálny sáčok, do ktorého je väčšina komponentov zabalená

PC komponent opatrne chyt'ite za okraje, dávajte pozor pri manipulácii, aby nedošlo k poškodeniu pri osádzaní, resp. vyberaní PC komponentu. Dávajte pozor, aby nedošlo ku kontaktu s ľubovoľným kovovým predmetom v jeho blízkosti.